



THUASNE®

COMPRESSION CARE

**VENOFLEX
LYMPHATREX
MOBIDERM®
CICATREX**



Helfen ist unsere Leidenschaft.

Der Wunsch, anderen zu helfen, liegt in unserer Familientradition begründet. Diesem Ziel fühlt sich unsere Thuasne Group bis heute leidenschaftlich verpflichtet und das beweisen wir täglich, auf der ganzen Welt, als einer der führenden Hersteller medizinischer Hilfsmittel.

Besonders stolz sind wir auf unser breites Sortiment an Produkten für die Kompressionstherapie. So ist der Name CICATREX seit Jahrzehnten ein Synonym für hoch-funktionelle Maß-Versorgungen in der Narbenbehandlung, die mit ihren vielfältigen Ausstattungsoptionen Garant für eine überzeugende Kombination aus Tragekomfort und medizinischer Wirksamkeit sind. Diese Benchmark haben wir mit der neuen Produkt-Serie CICATREX contour, speziell entwickelt für den Einsatz nach plastisch-ästhetischen Eingriffen, ein weiteres Mal nach oben verschoben.

Höchstleistungen können Sie auch im Bereich der Ödemtherapie von uns erwarten. LYMPHATREX und MOBIDERM® setzen Maßstäbe in puncto Qualität und Wirksamkeit. Sie vereinen anpassungsfähige Ausstattung mit angenehmer Haptik und bieten so eine ideale Grundlage für eine erfolgreiche Behandlung. Dazu gehören auch unsere neuen LYMPHATREX und CICATREX Farben, die sich stilgerecht kombinieren lassen.

In der Phlebologie können Sie in unserem umfangreichen Portfolio zwischen VENOFLEX Maß- und Serien-Kompressionsstrümpfen und -strumpfhosen wählen.

Durch die kontinuierliche Zusammenarbeit mit Spezialisten, Patienten und den Forschungszentren unserer Thuasne Group sorgen wir permanent für höchste Standards bei der Entwicklung und Produktion medizinischer Kompressionskleidung. Sie bildet die Grundlage für eine Vielzahl nachhaltiger Innovationen. Auf diese Weise garantieren wir Ihnen herausragende Thuasne-Qualität und freuen uns, Ihnen als zuverlässiger Partner helfen zu können, anderen zu helfen!

Herzliche Grüße



Elizabeth Ducottet
Président Directeur Général



Inhalt

	Seite
Über Thuasne	4 – 9
Venentherapie: VENOFLEX	10 – 19
Ödemtherapie: LYMPHATREX, MOBIDERM®	20 – 35
Narbentherapie: CICATREX	36 – 49
Silima und Breastcare-Produkte	50 – 51
Anziehhilfen	52 – 53
Bestellmöglichkeiten	54 – 55
Allgemeine Informationen	56 – 57

Wings for your health

Rückenwind für Ihren Weg zu mehr Gesundheit



Global aufgestellt

8 eigene Produktionsstätten und 20 Niederlassungen weltweit

Standortvorteil

Passgenaue Anpassung und Herstellung in Deutschland

Erfahrungsschatz

Thuasne steht für über 175 Jahre Expertise im Bereich medizinischer Textilien

Wir denken global und handeln lokal.

Als Teil der Thuasne Gruppe gehört Thuasne Deutschland zu den international erfolgreichsten Anbietern medizinischer Hilfsmittel. Die Geschichte der familiengeführten Unternehmensgruppe begann vor 175 Jahren in Paris. Heute verfügt die Thuasne Group über weltweite Niederlassungen sowie etliche Forschungszentren und Produktionsstätten in Europa und den USA.

Allein in Deutschland arbeiten über 200 der weltweit 2.500 Mitarbeiter an innovativen Lösungen für mehr Lebensqualität und Gesundheit. In unseren beiden deutschen Produktionsstätten entstehen qualitätsvolle medizinische Hilfsmittel nach Maß und in serieller Anfertigung.

Ausgezeichnetes Design in verschiedenen Produktgruppen



Thuasne in Zahlen



2.400

Mitarbeiter weltweit



Eine Präsenz in
110 Ländern



17

Industriestandorte in
Europa, Nordamerika und Asien



23.000

B2B Kunden



15 Millionen

Kilometer Strickfaden verwendet



5.700 km

Stoff wird jedes Jahr verarbeitet



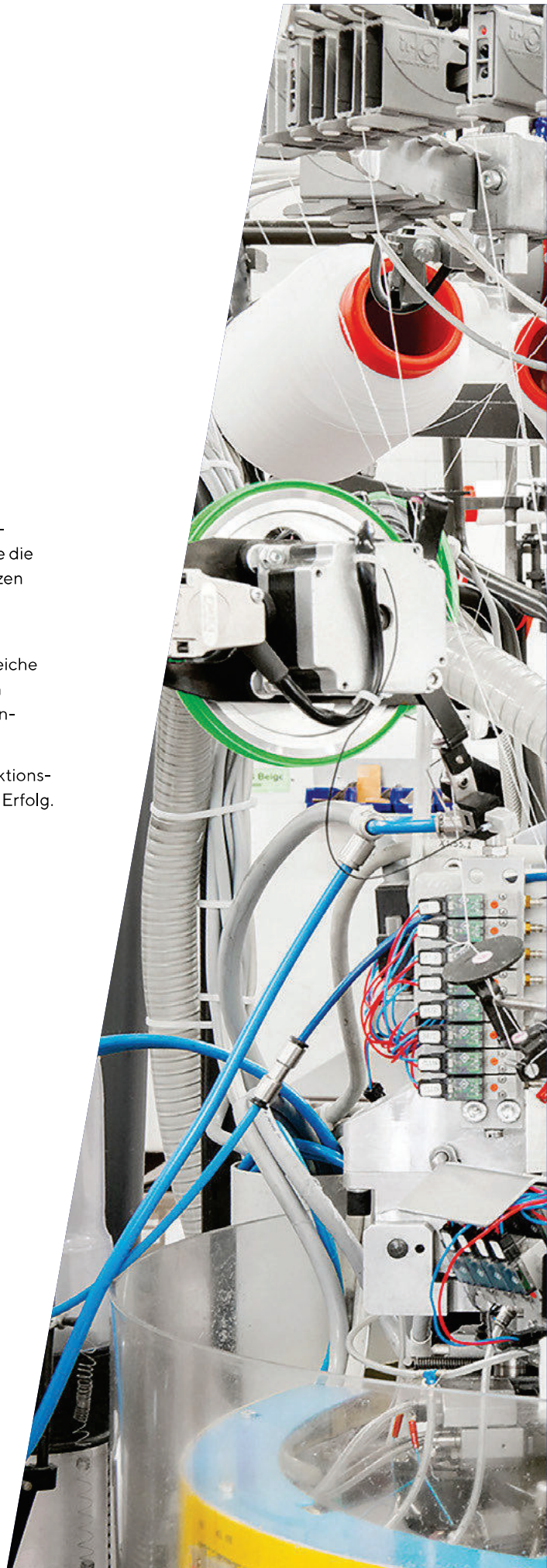
alle 2 Sekunden
wird auf der Welt ein
Thuasne-Produkt gekauft

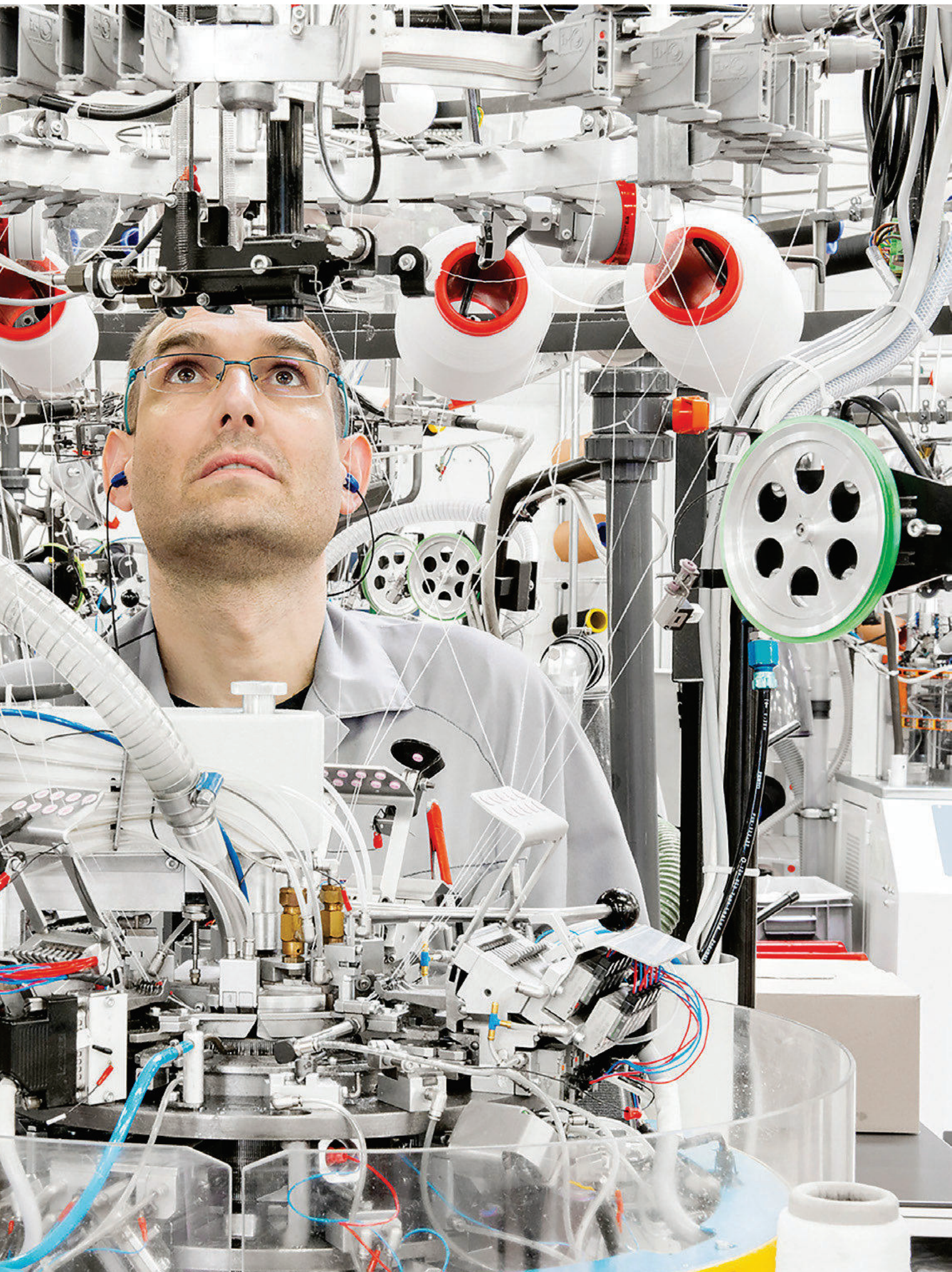
Know-how trifft auf Präzision

Unser Ziel ist die Entwicklung und Produktion erstklassiger Kompressionsbekleidung, um die individuelle phlebologische und lymphologische sowie die Verbrennungs- und Narbentherapie der Patienten bestmöglich unterstützen zu können.

Zu unserem Produktportfolio zählen starke Marken wie **VENOFLEX**, **LYMPHATREX**, **MOBIDERM®** und **CICATREX**, die alle Anwendungsbereiche der modernen Kompressionstherapie abdecken. Sämtliche medizinischen Hilfsmittel aus dem Hause Thuasne zeichnen sich durch eine präzise Serien- und Maß-Verarbeitung und den Einsatz hochwertigster Materialien aus.

Das durch jahrelange Entwicklungsarbeit gewonnene Wissen über Produktionsverfahren und spezielle Strick- und Webtechniken ist unser Schlüssel zum Erfolg.





Kompressionsklassen

Die Therapie mit medizinischen Kompressionsstrümpfen ist zentraler Bestandteil der erfolgreichen Behandlung von Thrombosen, Lip- oder Lymphödemen und fortgeschrittenen Venenerkrankungen.

Ihre besondere Wirkung entfalten die Kompressionsstrümpfe durch den Druck, den sie auf das zu behandelnde Gewebe ausüben. Der Druck verkleinert den Querschnitt der Blutbahnen, was die Fließgeschwindigkeit des Blutes erhöht und die Funktion der Venenklappen unterstützt. Zugleich verhindert der Druck übermäßige Flüssigkeitsansammlungen im Gewebe und führt damit zu einer spürbaren Erleichterung.

Der optimale Druck für eine erfolgreiche Behandlung wechselt je nach Therapieform und ist in vier Kompressionsklassen eingeteilt. Die höchste Klasse bietet dabei die stärkste Kompression.





UNTERE EXTREMITÄTEN



OBERE EXTREMITÄTEN



KKL 1

geringer Druck

Med. Kompressions- beinstrümpfe (leicht)

18-21 mmHg

Indikationen: Lymphödem bei Nebenerkrankungen (z.B. Hypertonie, pAVK, entzündlich rheumatische Erkrankungen), Inaktivitätsödem, Versorgung des kindlichen Lymphödems ab dem 18. Lebensmonat, beginnende Schwangerschaftsvarikosis

Med. Kompressions- armstrümpfe (leicht)

15-21 mmHg

Indikationen: Primäres und sekundäres Armlymphödem Stadium I, Inaktivitätsödem (z.B. Zustand nach Schlaganfall)



KKL 2

mittelstarker Druck

Med. Kompressions- beinstrümpfe (mittel)

23-32 mmHg

Indikationen: Primäres und sekundäres Beinlymphödem Stadium I und II, Genitallymphödem, Lipödem, phlebolymphe-dynamische und statische Insuffizienz, post-traumatische und postoperative Ödeme, mäßige bis stärkere Schwangerschaftsvarikosis, postthrombotisches Syndrom

Med. Kompressions- armstrümpfe (mittel)

23-32 mmHg

Indikationen: Primäres und sekundäres Armlymphödem Stadium I und II, post-thrombotisches Syndrom



KKL 3

starker Druck

Med. Kompressions- beinstrümpfe (kräftig)

34-46 mmHg

Indikationen: Primäres und sekundäres Beinlymphödem Stadium II und III, Lipödem, phlebolymphe-stastische Insuffizienz

Med. Kompressions- armstrümpfe (kräftig)

34-46 mmHg

Indikationen: Primäres und sekundäres Armlymphödem Stadium II und III



KKL 4

sehr starker Druck

Med. Kompressions- beinstrümpfe (sehr kräftig)

> 49 mmHg

Indikationen: Primäres und sekundäres Beinlymphödem Stadium II und III, Lipödem

Venentherapie

Die Kompressionsstrümpfe **VENOFLEX Micro** und **VENOFLEX Elegance** wurden für die individuellen Ansprüche und Bedürfnisse der Patienten konzipiert. Sie sind als Serien- oder Maßanfertigung, in ansprechenden Farben und in unterschiedlichen Längen – vom Wadenstrumpf bis zur Strumpfhose – erhältlich.

Beide Produktserien begeistern durch Farbtiefe und Brillanz, da ausschließlich durchgefärbte Garne verwendet werden. Dank der besonderen Materialauswahl und Weichheit gestaltet sich das An- und Ausziehen der Kompressionsstrümpfe besonders einfach. Die Strümpfe sind zudem sehr hautfreundlich, pflegeleicht und bequem.

Die **VENOFLEX men** Kompressionsstrümpfe wurden speziell für Männer entwickelt und bieten durch ihren nahtlosen, soften Abschlussbund ein komfortables Tragegefühl sowie leichtes Anziehen.

Der hohe Baumwollanteil sorgt für Hautfreundlichkeit und thermoregulierende Eigenschaften, die sich ideal an die Bedürfnisse der Patienten anpassen.





VENOFLEX Micro

Der elegante Kompressionsstrumpf mit besonders hohem Tragekomfort

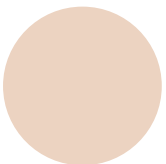
VENOFLEX Micro ist ein feinfädiger, medizinischer Kompressionsstrumpf, der sich durch seine außergewöhnlich anschmiegsame Struktur und das spezielle Abschlussbündchen dem Bein perfekt anpasst und ein besonders angenehmes Tragegefühl garantiert.

Optisch kaum von einem handelsüblichen Strumpf zu unterscheiden, entfaltet **VENOFLEX Micro** beim Tragen unsichtbar seine therapeutische Wirkung. Dank der dezenten Farbauswahl passt dieser Kompressionsstrumpf zu jedem Outfit.

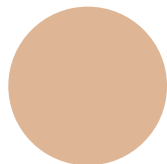
Bei den Haftbändern zeigt sich **VENOFLEX Micro** von seiner flexiblen Seite. Kunden können zwischen verschiedenen Haftbändern wählen.

Die Microfaserstrümpfe werden mit einer stabil umrandeten Y-Ferse, einer flachen Naht am Haftband sowie wahlweise mit offener oder geschlossener Fußspitze hergestellt. Bei Bedarf sind die Strümpfe dieser Serie auch als Maßstrümpfe erhältlich.

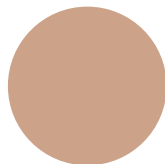
Farben



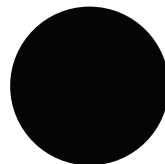
Hell



Caramel



Mode



Schwarz



Kompressionsklassen



KKL 1



KKL 2

VENOFLEX Elegance

Der Allrounder

VENOFLEX Elegance ist ein moderner unisex-Alltagsstrumpf.

Er ist durch seine auf Langlebigkeit und Funktionalität ausgerichteten Konstruktionsmerkmale der perfekte Begleiter im Alltag.

Dieser Strumpf wird mit einem doppelt umsponnenen Kompressionsfaden gefertigt und erweist sich dadurch als äußerst strapazierfähig. Aufgrund seines Microfaseranteils und der komfortablen Abschlussbündchen wirkt **VENOFLEX Elegance** besonders geschmeidig und hautfreundlich und kann auch von Allergikern bedenkenlos getragen werden.

Ebenso wie bei **VENOFLEX Micro** kann auch hier zwischen einem Spitzen- und einem Noppenhaftband gewählt werden.

Alle Modelle werden mit offener oder geschlossener Fußspitze und einer stabil umrandeten Y-Ferse angefertigt und sind auch als Maßstrümpfe verfügbar.



Farben



Hell



Caramel



Mode



Diamant



Marine



Schwarz



Kompressionsklassen



KKL 1



KKL 2



KKL 3

VENOFLEX men

Kompressionsstrümpfe für Männer mit Wow-Effekt

Starker Support, stilsicher und entspannt!

Medizinische Kompressionsstrümpfe sind fester Bestandteil einer jeden **Venenbehandlung**. Hierbei trifft oft, v.a. bei Männern, die Notwendigkeit der medizinischen Wirksamkeit auf den Wunsch einer möglichst unauffälligen Bestrumpfung.

Genau hier setzt der medizinische Kompressionsstrumpf **VENOFLEX men** an und wurde speziell für die Bedürfnisse der männlichen Patienten konzipiert.

Die ausgeklügelte Stricktechnik mit **nahtlosem und softem Abschlussbund** erleichtert das Anziehen. Der Kompressionsstrumpf schmiegt sich angenehm an das Bein.

Der **hohe Baumwollanteil** sorgt für ein angenehmes, hautfreundliches Tragegefühl – innen als auch außen. Zusätzlich verfügt diese strapazierfähige Materialkomponente über eine thermoregulierende Wirkung und passt sich somit an die Bedürfnisse des Patienten an.



Hoher Anteil
an natürlicher Baumwolle



Breites und
nahtloses Abschlussband

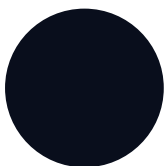


Elegante und unauffällige
Rippstruktur

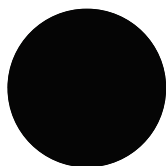


Verstärkte Ferse

Farben



Marine



Schwarz



- **Unauffällig** und doch **stark** in seiner therapeutischen Wirkung.
- Eine zeitlose Farbauswahl – marine und schwarz – die **schnell und einfach zu jedem Anlass** und Kleidungsstil kombiniert werden kann.
- **Durchgehender Tragekomfort** dank natürlicher **Baumwolle**.

Kompressionsklassen



KKL 2

VENOFLEX

HAFTBÄNDER

VENOFLEX Elegance und VENOFLEX Micro Haftbänder gibt es in einer Spitzen- und einer Noppenvariante. Die flachen Nähte und die hautfreundlichen, gerundeten Noppen garantieren ein angenehmes Tragegefühl. Gleichzeitig unterstützen sie den perfekten Sitz des Strumpfes.



DETAILS



Stabile, umrandete Y-Ferse



Abschluss ohne Naht bei offener Fußspitze



SERIENVERSORGUNG



MICRO: KKL 1 KKL 2



Kniestrumpf (AD)

offene oder geschlossene Spitze

(KKL 1) Micro	17.06.01.0114
(KKL 2) Micro	17.06.01.1217
(KKL 2) Elegance	17.06.01.1025
(KKL 2) Men	17.06.01.1234



ELEGANCE: KKL 2



Schenkelstrumpf (AG, AG+)

offene oder geschlossene Spitze, inkl. Haftband

(KKL 1) Micro	17.06.03.0101
(KKL 2) Micro	17.06.03.1205
(KKL 2) Elegance	17.06.03.1016



MEN: KKL 2



Hose (AT)

offene oder geschlossene Spitze

(KKL 1) Micro	17.06.04.0106
(KKL 2) Micro	17.06.04.1173
(KKL 2) Elegance	17.06.04.1020



Umstandshose (AT/U)

offene oder geschlossene Spitze

(KKL 1) Micro	17.06.04.0106
(KKL 2) Micro	17.06.04.1173
(KKL 2) Elegance	17.06.04.1020



MASSVERSORGUNG



MICRO: KKL 1 KKL 2



Kniestrumpf (AD)

(KKL 1) Micro	17.06.10.0082
(KKL 2) Micro	17.06.10.1123
(KKL 1) Elegance	17.06.10.0045
(KKL 2) Elegance	17.06.10.1080
(KKL 3) Elegance	17.06.10.2026



ELEGANCE: KKL 1 KKL 2 KKL 3



Halbschenkelstrumpf (AF)

(KKL 1) Micro	17.06.11.0058
(KKL 2) Micro	17.06.11.1089
(KKL 1) Elegance	17.06.11.0031
(KKL 2) Elegance	17.06.11.1056
(KKL 3) Elegance	17.06.11.2020



Schenkelstrumpf (AG)

(KKL 1) Micro	17.06.12.0075
(KKL 2) Micro	17.06.12.1114
(KKL 1) Elegance	17.06.12.0043
(KKL 2) Elegance	17.06.12.1078
(KKL 3) Elegance	17.06.12.2024



Hose/Herrenhose (AT, AT/H)

(KKL 1) Micro	17.06.13.0072
(KKL 2) Micro	17.06.13.1112
(KKL 1) Elegance	17.06.13.0041
(KKL 2) Elegance	17.06.13.1072
(KKL 3) Elegance	17.06.13.2024



Einbeinhose (AT/E)

(KKL 1) Micro	17.06.13.0072
(KKL 2) Micro	17.06.13.1112
(KKL 1) Elegance	17.06.13.0041
(KKL 2) Elegance	17.06.13.1072
(KKL 3) Elegance	17.06.13.2024



Umstandshose (AT/U)

(KKL 1) Micro	17.06.13.0072
(KKL 2) Micro	17.06.13.1112
(KKL 1) Elegance	17.06.13.0041
(KKL 2) Elegance	17.06.13.1072
(KKL 3) Elegance	17.06.13.2024

Ödemtherapie

Die Kompression ist eine tragende Säule jeder Ödemtherapie und ein wesentlicher Schlüssel zum Behandlungserfolg.

Dank unserer medizinischen und technischen Expertise im Bereich der Narbentherapie ist es uns gelungen, sämtliche Kompressionsversorgungen mit höchstem Tragekomfort und Designanspruch auszustatten und alltags-tauglich zu entwickeln.

LYMPHATREX bietet maßgefertigte Kompressionstextilien, für eine nachhaltige Therapie und eine Strickkonstruktion, die ein leichtes An- und Ausziehen ermöglicht. Dank der erweiterten Farbauswahl und der glatten Oberfläche passen **LYMPHATREX**-Produkte zu allen Kleidungsstilen und Gelegenheiten. Alle verwendeten Materialien sind hautfreundlich, salbenresistent, atmungsaktiv und für Allergiker geeignet.

MOBIDERM® ist unser innovatives Konzept für eine erfolgreiche Ödemtherapie. Das patentierte Bandagenmaterial mobilisiert das Unterhautgewebe und erweist sich sowohl bei der Entstauungsphase als auch bei der Erhaltungsphase als äußerst effizient. Das **MOBIDERM**® autofit System erlaubt die manuelle Kontrolle des Ödems durch die Patienten und passt sich den individuellen Bedürfnissen an.





Versorgungsmöglichkeiten

Lymphödem- und Lipödem-Stadien



**Stadium 1
SPONTAN REVER-
SIBLES STADIUM**

Das Ödem zeigt sich als sicht- und tastbare, weiche Schwellung, die sich nach Hochlagerung der Beine zurückbildet. Das Gewebe lässt sich mit sichtbarer Delle leicht eindrücken



**Stadium 2
SPONTAN IRREVER-
SIBLES STADIUM**

Das Ödem zeigt sich dauerhaft und ist durch die zunehmende Fibrosierung kaum noch dellbar. Es können Schmerzen und Bewegungseinschränkungen auftreten.



Stadium 3

Starke Zunahme des Ödems mit zum Teil extremer Schwellung.

LYMPHÖDEM

LIPÖDEM

Glatte Hautoberfläche mit einer gleichmäßig verdickten Subkutanschicht, das Unterhautgewebe ist feinknotig mit weicher Konsistenz.

Die Hautoberfläche ist uneben, subkutan sind größere Knoten tastbar.

Ausgeprägte Volumenzunahme insbesondere im medialen und lateralen Oberschenkelbereich und deformierende Fettgewebewülste.

VERSORGUNG MIT:



LYMPHATREX Fine > **jetzt: LYMPHATREX Support**
 LYMPHATREX Poly > **jetzt: LYMPHATREX Control**
 LYMPHATREX Poly Strong > **jetzt: LYMPHATREX Lead**

OBERE EXTREMITÄTEN: SUPPORT KKL 1/CONTROL KKL 2

UNTERE EXTREMITÄTEN: CONTROL KKL 2/LEAD KKL 2

UNTERE EXTREMITÄTEN: LEAD KKL 3



LYMPHATREX

KPE¹ 2 Erhaltungsphase Tagversorgung

Die hochwertigen Textilmaterialien sind aufgrund ihrer Kompressionswirkung und kurzzügigen Dehnungseigenschaften besonders geeignet zur Therapie von Ödemen.

Bei der Entwicklung von **LYMPHATREX** kam uns der intensive Austausch mit Patienten und Wissenschaftlern und die umfassende Erfahrung in der Herstellung von Kompressionstextilien zugute, die wir mit der Versorgung zur Venen- und Narbentherapie gesammelt haben.

Qualitäten

LYMPHATREX Support

75 % Polyamid, 25 % Elasthan, Kl. 2
Hoher Tragekomfort, leichtes Anziehen.
Ödeme bis Stadium 2

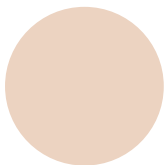
LYMPHATREX Control

82 % Polyamid, 18 % Elasthan, Kl. 2
Leichtes Anziehen, schnelles Trocknen.
Ödeme bis Stadium 2

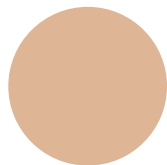
LYMPHATREX Lead

73 % Polyamid, 27 % Elasthan, Kl. 2, 3
Schnelles Trocknen. Ödeme bis Stadium 3

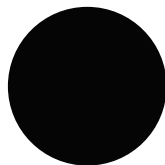
Farbe



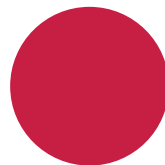
Beige



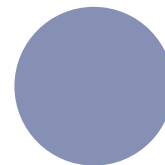
Caramel



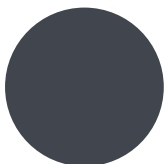
Schwarz



Rot



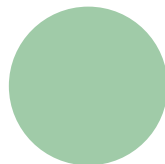
Jeans



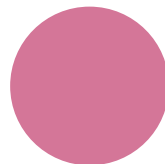
Anthrazit



Nachtblau



Mint



Rosa

¹ Komplexe physikalische Entstauungstherapie



Vorteile im Überblick, z. B. LYMPHATREX Jacke:

- Halsausschnitt glatt eingefasst
- Raglanärmel verhindert Einschnürungen und sorgt für hohe Bewegungsfreiheit
- Anatomisch gestrickte Cups ohne zusätzliche Naht
- Distal poröser Armabschluss
- Unterbruststreifen für hohe Passform und bessere Symmetrie

Optional:

- In das Cup eingearbeitete Epithesentasche(n)
- Kombinierte Narben- und Ödemtherapie durch eingenähtes Silon-TEX® im Cup
- Verschluss wahlweise mit Haken/Ösen oder Reißverschluss
- Befestigung am Abschluss durch Haftband, Haftbandstücke, Taillenband oder Schrittgurt

Kompressionsklassen



KKL 1



KKL 2



KKL 3

LYMPHATREX Produktvarianten

LYMPHATREX Support

LYMPHATREX Control

LYMPHATREX Lead



Hose (AT)

Control (KKL 2):
17.06.17.1022

Lead (KKL 2):
17.06.17.1026

Lead (KKL3):
17.06.17.2022



Einbeinhose (ATE)

Control (KKL 2):
17.06.17.1022

Lead (KKL 2):
17.06.17.1026

Lead (KKL3):
17.06.17.2022



Leggings (BT)

Control (KKL 2):
17.06.21.1xxx

Lead (KKL 2):
17.06.21.1007

Lead (KKL 3):
17.06.21.2xxx



Caprihose (CT)

Control (KKL 2):
17.06.18.1017

Lead (KKL 2):
17.06.18.1021

Lead (KKL 3):
17.06.18.2019



Bermudahose (ET)

Control (KKL 2):
17.06.19.1xxx

Lead (KKL 2):
17.06.19.1026

Lead (KKL 3):
17.06.19.2xxx



Radlerhose (FT)

Control (KKL 2):
17.06.22.1015

Lead (KKL 2):
17.06.22.1xxx

Lead (KKL 3):
17.06.22.2016



Wadenstrumpf (AD)

Control (KKL 2):
17.06.14.1023

Lead (KKL 2):
17.06.14.1027

Lead (KKL3):
17.06.14.2025



Halbschenkelstrumpf (AF)

Control (KKL 2):
17.06.15.1021

Lead (KKL 2):
17.06.15.1025

Lead (KKL 3):
17.06.15.2023



Oberschenkelstrumpf (AG)

Control (KKL 2):
17.06.16.1023

Lead (KKL 2):
17.06.16.1027

Lead (KKL 3):
17.06.16.1025



Weste/Jacke:

Weste

Support (KKL 1): 17.11.02.0001

Control (KKL 2): 17.11.02.0001

Jacke

Support (KKL 1): 17.11.02.0001

Control (KKL 2): 17.11.02.0001



Handschuh ohne Finger mit Daumenansatz (AC) (AD) (AE)

Support (KKL 1):

17.10.07.0013

Control (KKL 2):

17.10.07.1007



Handschuh ohne Finger mit Daumenansatz ellenbogenübergreifend (AF) (AG)

Support (KKL 1):

17.10.06.0021

Control (KKL 2):

17.10.06.1016



Handschuh mit Finger offen oder geschlossen (AC) (AD) (AE)

Support (KKL 1):

17.10.08.0023

Control (KKL 2):

17.10.07.1006



Handschuh mit Finger offen oder geschlossen ellenbogenübergreifend (AF) (AG)

Support (KKL 1):

17.10.06.0020

Control (KKL 2):

17.10.06.1013



Armbandage (CD) (CE)

Support (KKL 1):

17.10.05.0021

Control (KKL 2):

17.10.05.1010



Zehenkappe (AA)

Control (KKL 2) 17.99.99.2004

Lead (KKL 2) 17.99.99.2004

Lead (KKL 3) 17.99.99.2004



Armbandage ellenbogenübergreifend (CF) (CG)

Support (KKL 1):

17.10.04.0047

Control (KKL 2):

17.10.04.1031

Eine detaillierte Übersicht aller Optionen und Modelle finden Sie in unserer Preisliste.

Komplexe physikalische Entstauungstherapie (KPE)

Behandlung des Lymphödems

KPE 1: Entstauung

Kompression
Bandagierung



MOBIDERM® Kits
Platten und Binden

Manuelle
Lymphdrainage

Selbstmanagement als Basis

Die komplexe physikalische Entstauungstherapie (KPE) wird in zwei Phasen unterteilt:

Phase 1 (KPE 1): Die tägliche **manuelle Lymphdrainage (MLD)** über zwei bis drei Wochen aktiviert den Lymphfluss in den noch funktionierenden Lymphgefäßen und hilft auf diese Weise bei der Entstauung. In leichteren Fällen kann diese Behandlung ambulant geschehen; bei schwererer Erkrankung ist ein Aufenthalt in einer lymphologischen Klinik empfehlenswert. Im Anschluss an die manuelle Lymphdrainage wird mit einer **Kompressionstherapie** das Ergebnis unterstützt: Der kontinuierliche Druck von außen ermöglicht den Rückfluss der Lymphflüssigkeit und ihrer Bestandteile in die Lymphgefäße und Venen. Am Ende dieser Phase wird Maß für ein Kompressionskleidungsstück wie Strumpf, Armstrumpf oder Jacke genommen, um die KPE2 vorzubereiten.

KPE 2: Erhaltung

Kompression



LYMPHATREX
Flachstrickversorgung



Ruhe- und Nachtversorgung
mit **MOBIDERM®**

Bewegungs-
therapie

Hautpflege



für eine erfolgreiche Therapie

Phase 2 (KPE 2): In dieser Phase geht es um die **Stabilisierung des erreichten Zustandes und den Übergang aus der Entstauungsphase**. Die manuelle Lymphdrainage wird weniger häufig ausgeführt und anstelle der Bandagierung aus Phase 1 **übt tagsüber die maßgefertigte Kompressionskleidung den nötigen Druck aus**. Zur Erhaltung der Ergebnisse haben sich **auch in Ruhephasen oder während der Nacht spezielle Kompressionsprodukte** bewährt.

KPE 1 Entstauungsphase Der Allrounder

MOBIDERM® ist ein Medizinprodukt aus Schaumstoffwürfeln, das von Vliesbandagen umhüllt ist. Es gibt unterschiedliche Einsatzmöglichkeiten von **MOBIDERM®**: Das Produkt wird entweder als Binde oder Platte unter der Kompressionsbandagierung eingesetzt oder direkt in die mobilisierende Kompressionsbekleidung eingearbeitet. Durch den Druckunterschied zwischen der würfelstrukturartigen Auflagefläche und der angrenzenden Umgebung wird der Lymphabfluss durch einen Mikromassageeffekt verbessert und die Wirksamkeit der Lymphdrainage verstärkt.

MOBIDERM® Binden kommen unter einer Kompressionsbandagierung zur Anwendung. Sie erzeugen einen Druckunterschied zwischen der Auflagefläche der eingearbeiteten Würfelstruktur und der angrenzenden Umgebung, wodurch das Unterhautgewebe mobilisiert wird. Hierdurch wird das Ergebnis der manuellen Lymphdrainage nicht nur gehalten, sondern verstärkt. Die verwendeten Materialien ermöglichen größtmögliche Beweglichkeit während der Bandagierung und tragen so zu einem optimalen Therapieerfolg bei hoher Patientencompliance bei.

Effektiv

- Schnelle Reduzierung des Ödemvolumens
- Lockerung von fibrotischer, sklerotischer oder ödematöser Haut

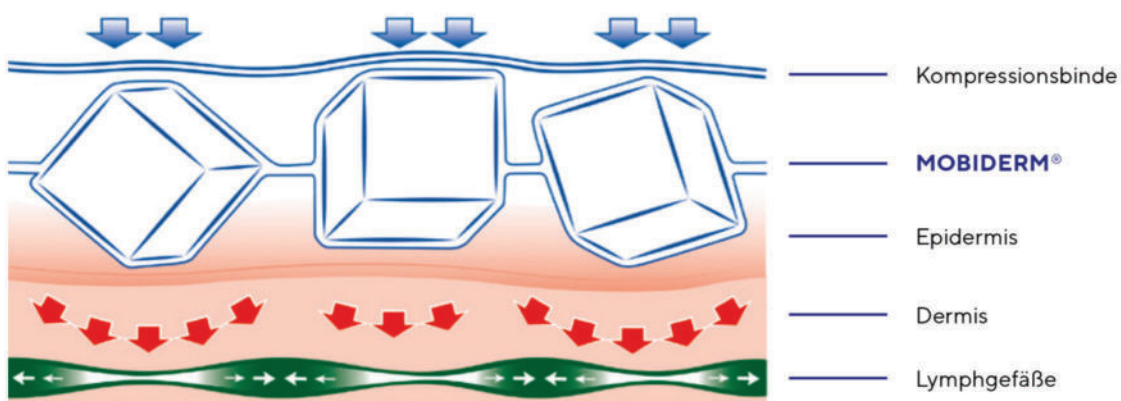
Praktisch

- Leicht, komfortabel und flexibel, der Patient behält seine Bewegungsfreiheit und die Lymphdrainage wird angeregt.

Komfortabel

- Weiche Hautauflage
- Anschmiegsam für verbesserten, anatomisch korrekten Sitz

Wirkprinzip MOBIDERM®



MOBIDERM Kits – die erprobten Komplettlösungen:
Zur Mobilisierung des Unterhautgewebes mit gleichzeitig größtmöglicher Mobilität in der Entstauungsphase

Indikation:

- Behandlung von Ödemen und Lymphödemen
- Drainage von Hämatomen
- Lockerung von Fibrosen



MOBIDERM Kit 1 Arm
1 x Biflex 16 Binde 8 cm x 3 m
1 x Biflex 16 Binde 8 cm x 5 m
1 x Cotton Short Stretch Binde 11 cm x 4 m
2 x MOBIDERM® Binde 10 cm x 3 m
Art.-Nr. 3700902999905
PZN07034858

MOBIDERM Kit 2 Bein
1 x Biflex 16 Binde 8 cm x 3 m
1 x Biflex 16 Binde 10 cm x 3 m
1 x Biflex 16 Binde 10 cm x 5 m
2 x Cotton Short Stretch Binde 11 cm x 4 m
3 x MOBIDERM® Binde 10 cm x 3 m
Art.-Nr. 3700902999906
PZN 07034901



Biflex 16
• Latexfreie Langzugbinde mit Markierungen für einen korrekten Druckaufbau

Cotton Short Stretch
• Doppellagige Baumwollbinde

Platten
• Zuschneidbares Pelottenmaterial
• Zur lokalen Mobilisierung in der Ödemtherapie

Binden
• Patentierte Bandagen für effiziente und angenehme Entstauung durch Mobilisierung des Unterhautgewebes

MOBIDERM® autofit

KPE 2 Erhaltungsphase Ruhe- und Nachtversorgung

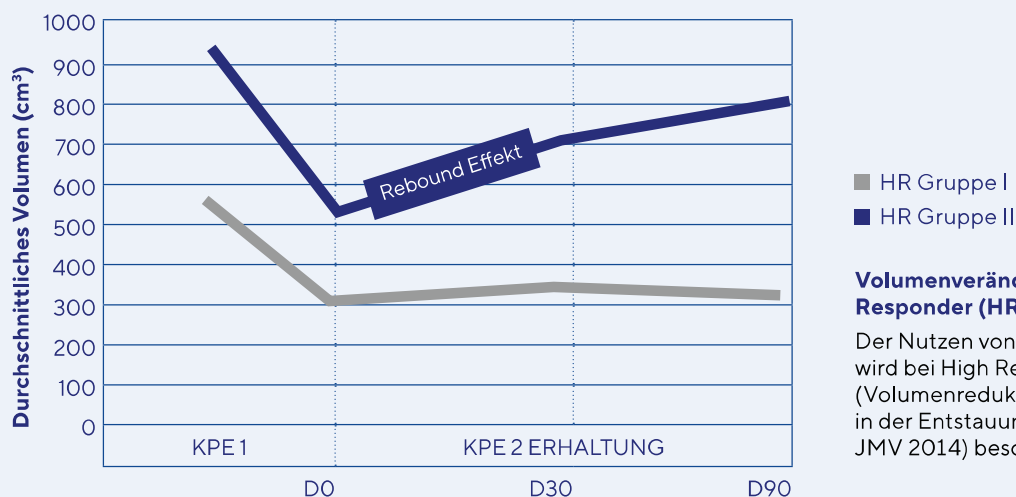
Mit **MOBIDERM® autofit** stabilisieren Patienten die Ergebnisse der KPE – und das auch in Ruhephasen und über Nacht. Denn auch in der Erhaltungsphase ist es entscheidend, der betroffenen Extremität bzw. Körperregion kontinuierliche Ruhephasen in Form von sanfter Entstauung zu gönnen. Regelmäßig angewendet, verhindert **MOBIDERM® autofit** den gefürchteten Rebound-Effekt: die Verschlimmerung der Symptome nach der Entstauung. Die Tagversorgung mit Kompressionsprodukten von Thuasne wird optimal ergänzt.

Effektiv: gute Stabilisierung des Volumens der entstauten Extremität – Lockerung von fibrotischer, sklerotischer oder ödematöser Haut durch den Mikromassage-Effekt.

Praktisch: Leicht, komfortabel und flexibel, der Patient behält seine Bewegungsfreiheit und somit wird die Lymphdrainage angeregt.

Komfortabel: Weiche Hautauflage – anschmiegsam für verbesserten, anatomisch korrekten Sitz. 82% der Patienten, die bereits Kompressionskleidung tragen, bevorzugen laut der MARILYN-Studie¹ **MOBIDERM® autofit**.

MOBIDERM® autofit – die komfortable Lösung bei Lymphödemen: leicht anzulegen, bequem zu tragen, ohne aufwendiges Wickeln.



Volumenveränderungen bei High Responder (HR) Patienten (cm³)
Der Nutzen von **MOBIDERM® autofit** wird bei High Responder Patienten (Volumenreduktion um mehr als 35 % in der Entstauung, POLIT-Studie, JMV 2014) besonders deutlich.

¹ Quelle: S. Mestre^{1,2} & C. Calais¹ & G. Gaillard¹ & M. Nou¹ & M. Pasqualini³ & C. Ben Amor³ & I. Quere^{1,2,4}
Supportive Care in Cancer - DOI10.1007/s00520-017-3652-5

Armstrumpf

Waden- oder Oberschenkelstrumpf



**Patentiertes
Produkt**

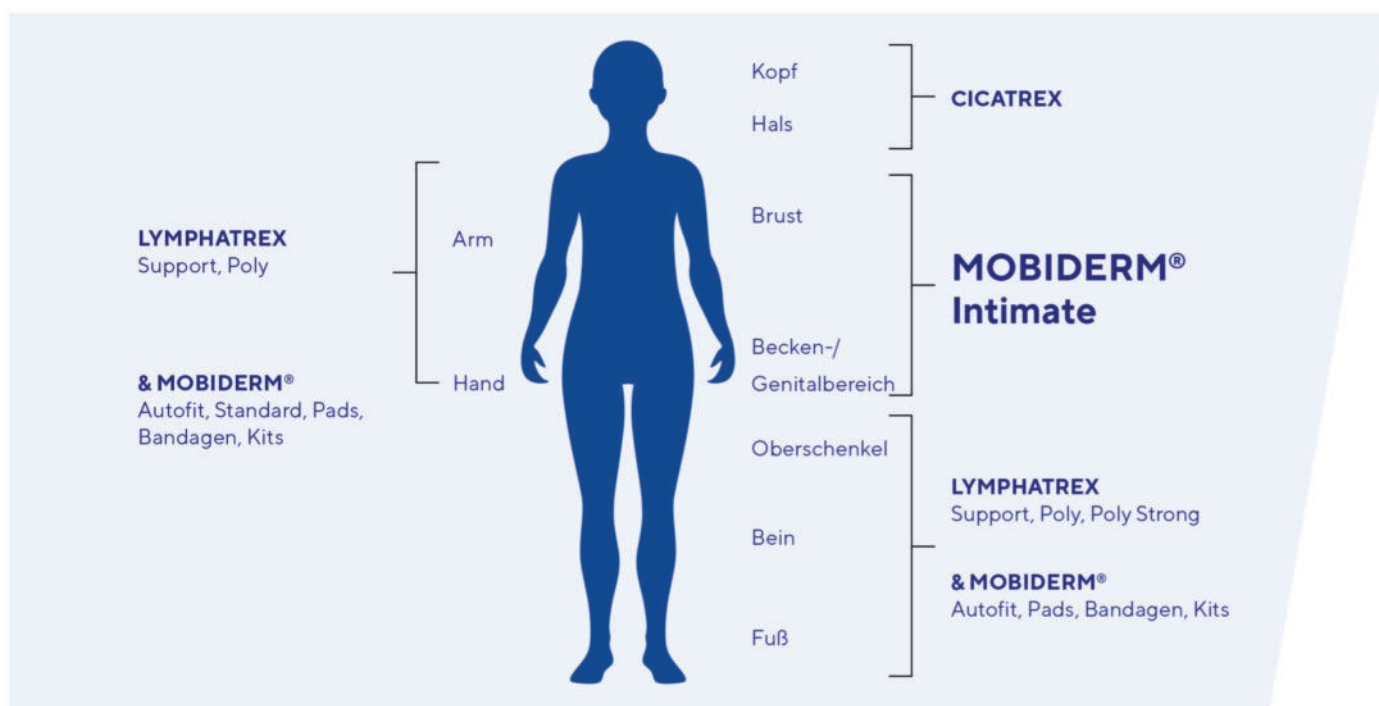
MOBIDERM® Intimate-Programm

Eine Rundumversorgung für alle Körperbereiche

Die meisten chronischen Ödeme (einschließlich Lymphödeme) betreffen die oberen oder unteren Gliedmaßen.

Aber auch andere Körperregionen können betroffen sein, wie etwa der Thorax-, Brust- und der Genitalbereich.

Mit den neuen „MOBIDERM® Intimate“-Produkten bietet Thuasne® neue Versorgungsmöglichkeiten für Mamma- und Thoraxwand- sowie für Genitalödeme an.



Shorts

- Kompressions- und Mobilisierungsshorts für Frauen und Männer
- Genital- und Beckenödem
- Größe: 1 – 6



BH

- Komprimierender und mobilisierender BH
- Brust- und Thoraxwandödem
- Größe: XS – XL
- Brustumfang: 70 – 115
- Cupgrößen: AA/A, B/C, D/E



MOBIDERM® Intimate BH

Unser Kompressions-Lymph-BH **MOBIDERM® Intimate-BH** bietet eine optimale Versorgung für Frauen, die unter Brust- und Brustwandödemen leiden. Der BH ist speziell für die Bedürfnisse von Frauen nach einer Brustkrebsoperation konzipiert. Nach plastischen Brustoperationen wirkt er formstabilisierend und entlastend und unterstützt bei der Kompression und Drainage von Ödemen, die nach einer Brustkrebsbehandlung entstehen können.

Dank seines integrierten Kompressionspolsters übt der **MOBIDERM® Intimate-BH** einen erhöhten Druck auf die von Ödemen betroffenen Gewebereiche aus. Die Lymphdrainage wird dadurch deutlich verbessert. Außerdem wird durch die kontrollierte Kompression im Bereich des Narbengewebes die Entstehung von Hämatomen minimiert.

Ausstattung

- Integrierte Taschen für die Epithesen
- Integrierte und abnehmbare Mobiderm-Pads, sofort einsatzbereit
- Breite gepolsterte Träger, **Vorderverschluss**
- Aus weichem, aber komprimierendem Material, **leicht anzuziehen**
- Farbe nude, **nicht sichtbar** unter der Kleidung



MOBIDERM® Intimate Shorts

Unsere **MOBIDERM® Intimate Shorts** ist ein spezielles Hilfsmittel für Männer und Frauen, die an einem Ödem im Becken- und/oder Genitalbereich leiden.

Das Produkt besteht aus einer Kompressionshose und einem Genital-Mobilisierungspad auf Basis unserer MOBIDERM-Technologie. Die darin enthaltenen Schaumstoffwürfel ermöglichen eine optimale Anpassung an die spezifische Position des Lymphödems.

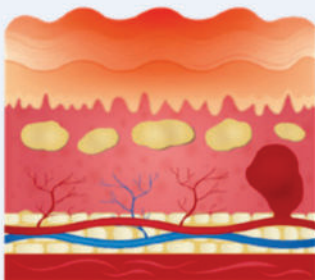
- **Leichtes An- und Ausziehen** dank elastischer Stoffe
- Eine Komplettlösung mit Kompressionshose + Genitalmobilisierungspad: **Alles in einem Produkt**
- Flache Nähte zur **Vermeidung von Hautreaktionen**
- Integrierte Tasche in der Hose für das Pad
- **Pflegeleicht**: maschinenwaschbar bei 40°
- Kann den ganzen **Tag und** die ganze **Nacht** getragen werden
- Kompatibel mit Kompressionsstrümpfen

Narbentherapie

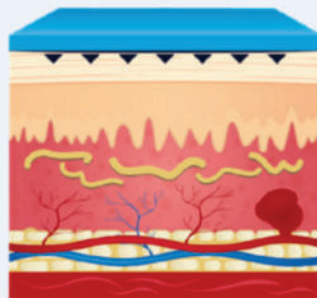
CICATREX steht für eine über 25 Jahre reichende Erfahrung in der Herstellung von Kompressionsbekleidung für die Narbenbehandlung – **made in Germany**. Viele der heute etablierten Versorgungsvarianten sind das Ergebnis unserer kontinuierlichen Entwicklungsarbeit im intensiven Austausch mit Anwendern, Patienten und Fachleuten aus Klinik und Forschung.

Mit unserer hochwertigen Kompressionskleidung setzen wir Maßstäbe im Bereich der Narbentherapie. Durch die Verwendung modernster Materialien und die umfassende Versorgung nach Maß erzielen wir sichtbare Erfolge: Von der Erstversorgung bis zur vollständigen Narbenreife bieten wir die passende Kompression, um Wucherungen, Keloiden und Narbenkontrakturen wirksam vorzubeugen.

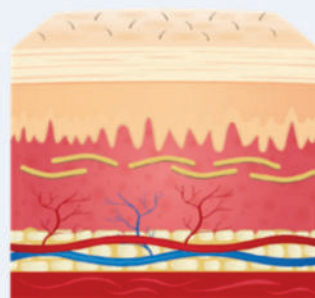
Wirkschema:



Hypertrophe Narbe
vor der Therapie



Kompressionswirkung
während der Therapie



Flach verheilte Narbe
nach der Therapie

Mit kontinuierlich flächigem Druck ersetzt **CICATREX** die Rückstellkraft und Oberflächenspannung der Haut. Die Oberflächenspannung bildet die natürliche Grenze für die Narbenbildung, um eine Erhebung über Hautniveau zu verhindern. Die Durchblutung der Narbe wird reduziert, die Kollagenfasern ordnen sich parallel an. **CICATREX** ist hypoallergen, beugt Entzündungen im Gewebe vor, lindert den Juckreiz und bietet der frischen Narbe umfassenden Schutz.



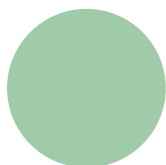
Passgenauer Tragekomfort für den Therapieerfolg

Unsere **CICATREX**-Produkte sind besonders angenehm in der Anwendung, was die Patienten-Compliance und damit den Heilungserfolg zusätzlich fördert. Wir garantieren eine uneingeschränkte Beweglichkeit bei konstantem Druck in Ruhe und Belastung. Das von uns verwendete **Langzugmaterial** überzeugt durch eine ideale Oberflächenkompression und hohe Dehnbarkeit, wodurch unsere Produkte auch bei Umfangveränderungen wirksam bleiben.

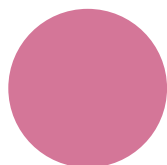
Darüber hinaus kann der Tragekomfort durch weitere Optionen erhöht werden, etwa durch einen Streckdefizit-Ausgleich und kompressionsfreies Material, das für einen passgenauen Sitz sorgt. Mit unseren Pelotten, Kompressionsnähten, Zehen- und Fingerspreizern bieten wir zusätzlich individuelle Lösungen für schwer erreichbare Körperstellen.

Für unsere Kompressionskleidung **CICATREX** verwenden wir ausschließlich **durchgefärbte Garne**, die formstabil und farbbeständig sind. Bei empfindlicher und infektionsgefährdeter Haut bieten wir zudem ein silberhaltiges Material an, das in vielen Farben erhältlich ist.

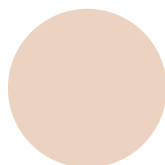
Farbe



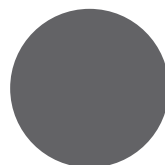
Mint¹



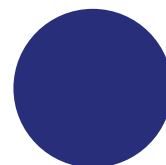
Rosa



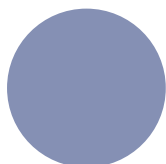
Beige



Anthrazit²



Nachtblau²



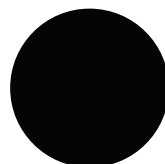
Jeans



Rot⁴



Trend⁵



Schwarz

¹nicht in Skin erhältlich ²nur in Rigid und Nature ³solange der Vorrat reicht ⁴nicht in Geweb erhältlich ⁵nur in Skin erhältlich



CICATREX Maßversorgung

HALSROLLE



- zur Versorgung von Narben am Hals

HANDSCHUH



Handschuh mit/ohne Finger Finger offen/geschlossen

- mit individueller Stulpenlänge
- kombinierbar mit Armstrumpf
- Erhöhung des Drucks in den Zwischenfingerfalten durch Kompressionsnähte möglich

JACKE



- Raglanärmel optimieren die flächige Druckverteilung und verhindern Einschnürungen
- Unterbruststreifen bei Brustkübchen für eine verbesserte Passform
- Achselstücke und Brustkübchen bei Naturegewebe und bei Skin wahlweise auch ohne Kompression
- Epithesen-Tasche im Cup möglich
- optional sorgt ein Schrittgurt für sicheren Halt
- in verschiedenen Armlängen
- mit einem Verschluss auf Brust/Rücken

WESTE



- zur Kompression unterhalb der Unterbrust
- mit einem Verschluss auf Brust/Rücken
- Brustkübchen bei Naturegewebe und bei Skin wahlweise auch ohne Kompression
- Epithesen-Tasche im Cup möglich
- optional sorgt ein Schrittgurt für sicheren Halt

HOSE MIT LEIBTEIL- VERLÄNGERUNG



- anatomisch korrekter Druck bis über die Taille hinaus
- offene/geschlossene Fußspitze

HOSE



- anatomische Anformung
- offener/geschlossener Schritt
- in verschiedenen Beinlängen
- auch mit Fuß möglich
- optional mit Leibteilverlängerung
- diagonale Zügelung (Bauchdeckenverstärkung) möglich
- vielfältige Befestigungsoptionen

STRUMPF



- in verschiedenen Längen
- mit offener oder geschlossener Spitze
- bis AD mit offenen oder geschlossenen Zehen möglich, optional Kompressionsnähte oder Zehenspreizer
- vielfältige Befestigungsmöglichkeiten

FUSSKAPPE



- Zehenspreizer möglich
- je Zeh Silon-TEX und Kunstleder-Besatz möglich
- mit offener oder geschlossener Spitze
- verschiedene Zehenvarianten möglich

Eine detaillierte
Übersicht aller Optionen
und Modelle finden Sie
in unserer Preisliste.

CICATREX Qualitäten & Optionen



gewebt



gestrickt



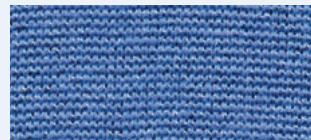
CICATREX Nature, der Allrounder: für nahezu jeden Anspruch. Es zeichnet sich durch einen hohen Viskoseanteil aus. Viskose wird aus natürlichen Rohstoffen gewonnen. Die Natürlichkeit setzt sich im Kleidungsstück fort: Es ist hautfreundlich und atmungsaktiv. Die hohe Elastizität erleichtert das An- und Ausziehen der Kleidung.

CICATREX Nature gewebt ist das ideale Material für die klinische Erstversorgung. **CICATREX Nature gestrickt** bietet flache Nähte und anatomisch geformte Strick-Einkehren, was den Tragekomfort zusätzlich erhöht.

CICATREX Rigid zeichnet sich durch eine glatte Oberfläche und hohe Strapazierfähigkeit aus. Dafür sorgt die Polyamid-Microfaser im Gestrück. Die glatte Oberflächenstruktur verhindert Pilling und der hohe Polyamidanteil lässt das Kleidungsstück sehr schnell trocknen und ermöglicht eine sehr hohe Atmungsaktivität. **CICATREX Rigid** eignet sich durch seine hohe Strapazierfähigkeit besonders für Kleidungsstücke von körperlich aktiven Personen und Kindern. Erhältlich in verschiedenen Farben, für jedes Alter, je nach persönlicher Vorliebe.

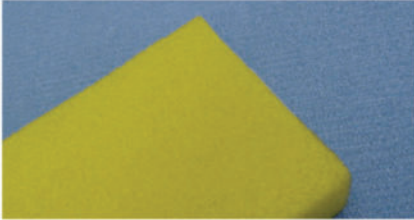


CICATREX Skin ist das feinste und dünnste Material, trägt kaum auf und wird gern unter Businesskleidung getragen. Zugleich wirkt es durch leichten Glanz elegant und ist zudem touchscreentauglich. Aufgrund der schnell trocknenden Qualität und des zusätzlichen Arbeitsdrucks, den das mittelzellige Gewebe mit sich bringt, ist dieses Material bei aktiven Patienten besonders beliebt. Das Material ist zuschneidbar.



CICATREX Silver ist eine weitere Flackstrickqualität mit Viskose, das Material ist von einem silberbeschichteten Polyamidfaden durchzogen. Silber eliminiert Bakterien auf der Haut und schützt so vor Infektionen. Das ist besonders wichtig für Patienten mit empfindlicher Haut oder Infektionsproblematik. Weitere Anwendungsgebiete sind Neurodermitis, Wundheilungsstörungen und Phantomschmerz nach Amputationen. **CICATREX Silver** lindert den Juckreiz und ist in verschiedenen Farben erhältlich.

BEZEICHNUNG	FERTIGUNGSTECHNIK	ZUSAMMENSETZUNG	VERFÜGBARE FARBEN
Nature	gewebt	60% Viskose, 21% Polyester, 19% Elasthan	beige · schwarz · mint · jeans · rosa
	flachgestrickt	54% Viskose, 27% Polyester, 19% Elasthan	beige · schwarz · mint · jeans · rosa · rot anthrazit · nachtblau
Rigid	flachgestrickt	81% Polyamid, 19% Elasthan	beige · schwarz · mint · jeans · rosa · rot anthrazit · nachtblau
Skin	gewirkt	59% Polyamid, 41% Elasthan®	beige · schwarz · jeans · rosa · rot · trend
Silver	flachgestrickt	46% Viskose, 27% Polyester, 19% Elasthan, 8% Polyamid silberbeschichtet	beige · schwarz · mint · jeans · rosa · rot



Memoryschaum

Diese Option wird verwendet, um Unebenheiten auszugleichen und den Druck zu verteilen. Memoryschaum wird in die Kleidung eingenäht.



Druckpelotte

Für die individuell anpassbare Druckübertragung. Die Pelotten werden eingenäht oder lose beigelegt und können mit Silon-TEX® kombiniert werden.



Silon-TEX®

Ein besonderes Material auf Silikonbasis wird partiell in die Kleidung eingenäht. Silon-TEX® sorgt für ein feuchtes Milieu auf der Haut und hält die Narbe dadurch geschmeidig und weich. Es kann in bis zu zwei Drittel des Umfangs eingenäht werden.



Finger- und Zehenspreizer

Im Bereich der Finger- bzw. Zehenzwischenräume erhöhen sie den Druck. Sie werden an den Handschuh bzw. an die Zehenbandage angepasst und in Kombination mit dem jeweiligen Kompressionsteil getragen.



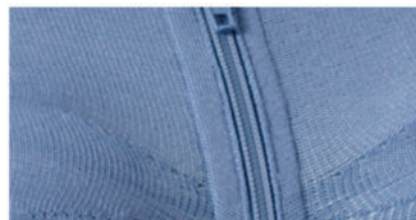
Kunstlederbesatz

Zur Erhöhung der Griffbarkeit kann an den Greifflächen ein Kunstlederbesatz appliziert werden. An beanspruchten Körperstellen kann er außerdem vor Abrieb schützen.



Streckdefizit-Ausgleich

An Arm- und Kniebeugen kann bei **CICATREX** Kompressionskleidung ein Streckdefizit-Ausgleich eingearbeitet werden. Er hilft übermäßigen Faltenwurf bei Bewegungseinschränkung zu vermeiden.



Verschlüsse

Sie werden nach Anforderungen des Patienten individuell und nach praktischen Gesichtspunkten positioniert. Als Verschlüsse werden Reißverschluss (ein- oder aufgenäht), Klettverschluss sowie Haken und Ösen angeboten.



Kompressionsfreies Material

Im Achsel- oder Brustbereich (**nur gewebt möglich**), aber auch zwischen Fingern oder Zehen (**gestrickt und gewebt möglich**) kann kompressionsfreies Material verwendet werden, wenn an diesen Körperstellen keine Kompression erforderlich ist. Es vermeidet Faltenwurf und erhöht den Tragekomfort.

CICATREX Kinderversorgung

Farbenfreude Kindgerechte Kompression

Unsere hochwertige Kompressionsversorgung für Kinder wird noch bunter. Außerdem sind alle Materialqualitäten in der Maßanfertigung mit originellen Bügelbildern (Motivgröße ca. 5 x 4 cm) erhältlich. Sie zeigen die vier kleinen Freunde von „Cica Trex – Die Zauberin“ aus unserem gleichnamigen Bilderbuch.



Alle Maßanfertigungen können auf Wunsch mit bunten Nähten gefertigt werden!

BÜGELBILDER



Elja Ehrenwert



Hubertus Hui



Gloria von Glanz



Spuk



CICATREX Interim (Serie)

Für die schnelle Versorgung
Flächige Kompression im Bereich 20 bis 35 mmHg

Sollte eine sofortige Versorgung medizinisch notwendig sein, empfehlen wir unsere konfektionierte Kompressionskleidung. Diese empfehlen wir auch, sofern noch nicht feststeht, ob eine Maßversorgung erforderlich ist. Auch kurz nach Operationen ist das Angebot des Serienprogramms geeignet, da aufgrund von Schwellungen oftmals nicht exakt Maß genommen werden kann.

Bei nur kurzer Dauer einer Kompressionstherapie oder einfachen anatomischen Gegebenheiten sind die Kompressionsteile des Serienprogramms hervorragend geeignet.

Sie sind in derselben Qualität wie **CICATREX Nature** gewebt gefertigt. Die Interimshandschuhe bestehen aus dem innovativen **CICATREX Skin Material**.

KOMPRESSIONSTEIL



Art.-Nr. 3400 kurz
Art.-Nr. 3425 lang

- in 2 verschiedenen Längen für Arm Oberschenkel oder Wade
- Serienanfertigung in 8 Größen

KOPFBAND



Art.-Nr. 3411

- Kompression kann mittels Klettverschluss variiert werden
- Serienanfertigung in 2 Größen
- Farbe: weiß

KINNSCHLINGE



Art.-Nr. 3410

- Kompression kann mittels Klettverschluss variiert werden
- Serienanfertigung in 3 Größen
- Farbe: weiß

WESTE



Art.-Nr. 3424

- mit Reißverschluss caudal
- Serienanfertigung in 6 Größen
- Farbe: weiß

INTERIMSHANDSCHUH



Art.-Nr. 3448-06 (kurz) Art.-Nr. 3448-05 (lang)

- mit geschlossenen Fingern
- Stulpenlänge: 5 oder 15 cm
- schnittfestes Gestrick
- individuelle Anpassung der Finger-/Stulpenlänge durch Zuschnitt
- Serienanfertigung in 8 Größen
- Farben: karamell und schwarz

HOSE



Art.-Nr. 3403 (Panty kurz) Art.-Nr. 3412 (Panty lang) Art.-Nr. 3420 (Hose lang)

- mit offenem Schritt
- in 3 verschiedenen Längen
- Serienanfertigung in 6 Größen
- Farbe: schwarz

MIEDERHOSE



Art.-Nr. 3415

- Klettverschluss im Schritt
- diagonale Bauchdeckenverstärkung
- Kompressionsklasse 2
- Serienanfertigung in 6 Größen
- Farbe: weiß

Eine detaillierte Übersicht aller Optionen und Modelle finden Sie in unserer Preisliste.

Kompressionstextilien für den Einsatz nach plastisch-ästhetischen Eingriffen

Die **CICATREX contour** Kompressionstextilien unterstützen den postoperativen Ausgleich von Unregelmäßigkeiten an der Hautoberfläche, beispielsweise an Hüfte oder Oberschenkel.

Das hochwertige Material kann die Formgebung optimieren, Konturunregelmäßigkeiten weitgehend verhindern und die Narbenheilung verbessern.

Indikationen:

- Schädigung der Haut und der Heilfunktion der Haut mit hypertropher Narbenbildung oder Keloidbildung.
- Nach Verletzungen / Verbrennungen / Operationen
- Hauttransplantationen
- Zur Verbesserung der Narben- / Wundheilung bis zur Ausheilung der Narbe
- Zur Stabilisierung des Operationsergebnisses

Aus hygienischen Gründen wird eine Wechselversorgung empfohlen.



Leggings hohe Taille

Art.-Nr. 3483

HMV-Nr.: 17.06.06.0008

- Kompressionsklasse: 2
- mit beidseitigem Reißverschluss, Hygieneöffnung und separatem Schritteinleger
- Offener Schritt: Die Hygieneöffnung ermöglicht ein konsequentes Tragen „rund um die Uhr“
- Separater Schritteinleger als Abpolsterung für die Hygieneöffnung
- Beinlänge kann bei Bedarf auf individuelle Patientenmaße gekürzt werden
- Größen: XS-4XL
- Farbe: schwarz



Leggings niedrige Taille

Art.-Nr. 3482

HMV-Nr.: 17.06.06.0010

- Kompressionsklasse: 2
- mit beidseitigem Reißverschluss, Hygieneöffnung und separatem Schritteinleger
- Offener Schritt: Die Hygieneöffnung ermöglicht ein konsequentes Tragen „rund um die Uhr“
- Separater Schritteinleger als Abpolsterung für die Hygieneöffnung
- Beinlänge kann bei Bedarf auf individuelle Patientenmaße gekürzt werden
- Größen: XS-4XL
- Farbe: schwarz



Hose Slipform hohe Taille

Art.-Nr. 3481

HMV-Nr.: 17.06.06.0009

- Kompressionsklasse: 2
- mit seitlichem Reißverschluss sowie Haken- und Ösenverschluss im Schritt
- Größen: XS-4XL
- Farbe: schwarz

Silima und Breastcare-Produkte

In Deutschland erkranken jährlich mehr als 70.000 Frauen an Brustkrebs. Als häufigste Folgeerkrankung entwickeln ca. 30% davon in Folge von Bestrahlung oder Entfernung von Lymphknoten ein Lymphödem in Arm, Brust oder Thorax.

In der postoperativen Phase nach Mamma ablatio, BET oder der Brustrekonstruktion kommt es darauf an, Ödemen vorzubeugen bzw. das Operationsergebnis und die Narbenheilung mit gezielter Kompression zu unterstützen.

Thuasne vereint traditionell das Know-how aus Kompressionstherapie und Breastcare zu einem interdisziplinären Gesamtkonzept für die brustoperierte Frau.

SILIMA[®]CARE
for you



Besuchen Sie uns auch online auf
www.silima-care.com

Quelle: <https://lymphfantastic.com> [Online] Zitat vom 21.09.2018
<https://lymphfantastic.com/2016/02/28/lymphoedem-die-krankheit-nach-dem-krebs-spiegel-online>. Vaezipour, Negar. Dissertation: Insidenz und Risikofaktoren des sekundären Lymphödems nach Therapie des Mammakarzinoms. Freiburg: Albert-Ludwigs-Universität Freiburg im Breisgau, 2015 S. 50-55



FÜR DIE ERSTE ZEIT DANACH: SICHERUNG, THERAPIE & PRÄVENTION



CICATREX Jacke
• Epithesen-Tasche
im Cup möglich



Cara-BH
• Kompressions-BH nach
plastischer Brust-OP
oder brusterhaltender
Operation (BET)
• Bei Bedarf auch mit
Post-OP-Belt

WIEDER IN BALANCE KOMMEN: SILHOUETTE & LEBEN

SILIMA® Epithesen
• Spezial BHs und Bademode



SILIMA® ultra Light
Leichter
-60%



SELBSTMANAGEMENT & ÖDEM: PRÄVENTION UND REAKTION



Tagsüber unterstützt
LYMPHATREX
(KPE 2) oder
MOBIDERM® (KPE 1)
die komplexe
Entstauungstherapie.



In Ruhepausen
oder nachts sorgt
MOBIDERM® autofit
dafür, dass die
Ergebnisse der KPE 2
erhalten bleiben.

Maßprodukte ganz einfach online bestellen

Gut wirkt, was getragen wird, weil es gut sitzt. Diese einfache Formel gilt ganz besonders für medizinische Kompressionsprodukte und macht die Genauigkeit bei einer individuellen Maßversorgung so wichtig.

Nutzen Sie für eine schnelle und papierlose Bestellung unser Online-Maßportal (www.thuasne.de/massportal) oder die Thuasne M2M App. Der nutzergeführte Bestellprozess vereinfacht den Ablauf und Plausibilitätsprüfungen bieten zusätzliche Sicherheit.

THUASNE M2M - APP

DER MOBILE PARTNER FÜR DIE PASSGENAUE VERSORGUNG

Nutzergeführte Bestellung für **CICATREX**, **LYMPHATREX** und **VENOFLEX** Maßversorgungen.

Die kostenlose App ist im App Store oder bei Google Play erhältlich.



MASSPORTAL

www.thuasne.de/massportal



Weitere Produktinformationen finden Sie in unserer Preisliste ...

Kundenservice Maßprodukte

Tel.: +49 6451 7212-180
Fax: +49 6451 7212-980 oder
E-mail: massbestellung@thuasne.de



Gern berät Sie unser Innendienst telefonisch bei allen Anliegen zur Konzeption der Versorgung, der Materialauswahl und beim Maßnehmen.

VENOFLEX

Fax-Nr.: +49(0)6451 7212-980
massbestellung@thuasne.de

Einwilligungserklärung zur Weitergabe von personenbezogenen Daten an den Hersteller liegt vor

Patientin
Name: _____ m w
Vorname: _____
Geb.-Datum: _____
Straße, Nr.: _____
PLZ, Ort: _____
Maßnr.-Nachversorgung _____
Bemerkungen _____

Firmenschrift _____
Lieferanschrift _____
Ansprechpartner/in _____
Telefon _____
Datum _____

Rechts **Umfangmaße**

LYMPHATREX

Fax-Nr.: +49(0)6451 7212-980
massbestellung@thuasne.de

Einwilligungserklärung zur Weitergabe von personenbezogenen Daten an den Hersteller liegt vor

Patientin
Name: _____ m w
Vorname: _____
Geb.-Datum: _____

Kostenvorschlag
 Kostenvorschlag detailliert

An Fax/Email: _____

Bestellung

Lieferanschrift _____

Ansprechpartner/in _____
Telefon _____
Datum _____
Kd.-Nr.: _____

Neuversorgung
 Nachbestellung, Maßnr.: _____
 Änderungen beachten
 Lipödem Lymphödem
 Lip-/Lymphödem

Material/Kompressionsklasse
 Support KKL 1 Poly KKL 2
 Poly Strong KKL 2 Poly Strong KKL 3

Farbe
 beige schwarz jeans rot
 Caracul anthrazit nachtblau mint

Zehen
 offen geschlossen

Anzahl
Stück _____
Paar _____

Artikel
 Zehenkappe
 mie Strumpf in einem Stück (max bis D)
 mie Strumpf getrennt
 Kombinationsversorgung (überlappende weisseitig berechnen)

CICATREX

Fax-Nr.: +49(0)6451 7212-980
massbestellung@thuasne.de

Einwilligungserklärung zur Weitergabe von personenbezogenen Daten an den Hersteller liegt vor

Patientin
Name: _____ m w
Vorname: _____
Geb.-Datum: _____
Straße, Nr.: _____
PLZ, Ort: _____

Kostenvorschlag an Fax/Email:
 Bestellung

Lieferanschrift _____

Ansprechpartner/in _____
Telefon _____
Datum _____

Anzahl
Stück _____
Paar _____

Artikel
 Kopf-/Halsband
 Kinnschlinge (bitte alle mit Punkte gekennzeichneten Messpunkte angeben)
 Kopfbandage

Halsrolle
Höhe _____
Version gerade hinten niedriger
Halsumfang (kleinster Umfang) _____ cm

Material
 Nature gewebt beige schwarz mint
 Skin rot jeans rosa
 trend' (nur Skin)

Farbe
 beige schwarz mint
 rot jeans rosa
 trend' (nur Skin)

Nähte bunt

Bügelbild:
 Eule Spinne Katze Hubschrauber

Besonderheiten (bitte Fotos beilegen und einzeichnen)
 Druckpelotte
 Memoryschaum

Silon-Text
 Zusätzliche Öffnung

Maßnahmen:
+1 Kopfumfang horizontal
+2 Fang vertikal
+3 Fang oben
+4 Fang unten / genackelt
+5 Nasenbein-Hinterhauptbein
+6 Nasenbein - Halsumfang oben
+7a Unterlippe Kinnschlinge
+7b Kinnschlinge Hals oben
+8 Halslänge vorn
+9 Halslänge hinten
+10 Gehörgang - Gehörgang unter dem Kinn
+11 Ohr unten - Ohr unten über Oberlippe
+12 Ohr oben - Ohr oben über Nasenwurzel
+13 Ohrlänge rechts
+14 Ohrlänge links
+15 Augenabstand innen
+16 Augenabstand außen
+17 Nasenbreite
+18 Nasenlänge seitlich messen
+19 Nasenflügel - Nasenflügel über Nasenbein (bei Nasenabdeckung)
+20 Nasenlänge (bei Nasenabdeckung)
+21 Mundbreite
+22 Kinnbreite

Ohr rechts
 frei
 bedeckt
 Abdeckung abnehmbar
 Haftpads rechts

Gesicht
 frei
 bedeckt
 Hinterkopfstege (für Kinnschlinge)
 Haftpads Mitte

Nase
 frei
 bedeckt

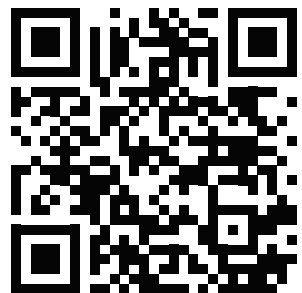
Ohr links
 frei
 bedeckt
 Abdeckung abnehmbar
 Haftpads links

Rechter Fuß

	Umfang X	Umfang Z	Länge
1			
2			
3			
4			
5			

Umfang aA _____
Umfang aB (mit Ende Zehenkappe) _____
Fußlänge außen messen!
Längenmaße Zehen bis zum Randgedenke messen!

...sowie auf den Maßblättern



Erhältliche Maßblätter:
VENOFLEX: Allgemein
LYMPHATREX: Fuß, Bein, Thorax, Arm/Hand
CICATREX: Fuß, Bein, Thorax, Arm, Hand, Kopf

Die aktuellen Maßblätter stehen auf unserer Homepage zum Download bereit (<https://thuasne.de/service/massblaetter/>)

Rezeptbeispiel

- Hilfsmittel können nach wie vor zu Lasten der GKV verordnet werden.
- Richtgrößen, die für Wirtschaftlichkeitsprüfungen heranzuziehen sind, werden nicht für Hilfsmittel festgelegt.
- Bei Hilfsmitteln besteht grundsätzlich keine Gefahr von Ausgleichszahlungen an die Kassenärztlichen Vereinigungen.
- Im Rahmen der Therapiefreiheit ist freigestellt, welches Hilfsmittel verordnet wird, d. h. der Arzt kann entscheiden, welches Hilfsmittel für den Patienten am besten geeignet ist.

Rezeptvermerke:

- Indikation/Diagnose
- Hilfsmittelnummer (7-stellige Positionsnummer; 10-stellige Positionsnummer als Einzelproduktverordnung mit Begründung) oder Bezeichnung des Hilfsmittels:
- Medizinischer Kompressionsstrumpf
- Anzahl
- Strumpflänge (AD, AF, AG oder AT)
- Kompressionsklasse (KKL): I bis IV
- Fußspitze: offen oder geschlossen

wenn erforderlich zusätzlich:

- ggf. Maßanfertigung
- Zusätze: z. B. Hosenschlitz, Pelotten, Reißverschluss, Leibteil mit Kompression
- Flachgestrick
- Befestigungen: z. B. Hautkleber, Haftband, Hüftbefestigung
- Wechselversorgung
- Begründung, falls eine vorzeitige Folgeverordnung erforderlich ist (z. B. bei erheblichen Gewichts- oder Volumenveränderungen)

VENOFLEX®

Krankenkasse bzw. Kostenträger		Hilfsmittel-Nr. (7-stellig)	Impf-stoff	Spr.-St. Bedarf	Begr.-Pflicht	Apothekennummer / St.	
Name, Vorname des Versicherten		6	7	8	9		
geb. am		Zusatzung		Gesetz-Stufe			
Kassen-Nr.	Versicherten-Nr.	Arzneimittel-Hilfsmittel-Nr.		Factor	Taxe		
Betriebsstätten-Nr.		17.06.10.0082		1. Verordnung			
Arzt-Nr.		17.99.99.2008		2. Verordnung			
Datum				3. Verordnung			
Rp. (Bitte Leerräume durchstreichen)						Vertragsarztstempel	
Diagnose:		1 Paar, KKL 1					
Varikose ohne Zeichen einer CVI (C2 nach CEAP)		Kompressions-Kniestrumpf (AD) mit Haftband, geschlossene Fußspitze ggf. Maßanfertigung					
Abgabedatum in der Apotheke		Unterschrift des Arztes Muster 16 (7.2008)					
Bei Arbeitsunfall auszufüllen!							
Unfalltag	Unfallbetrieb oder Arbeitgebernummer						

Empfehlung zur Versorgung

Rezeptbeispiel

LYMPHATREX

Krankenkasse bzw. Kostenträger		Hilfs- BVG	mit- mittel	Impf- stoff	Spez.- Bestell	Beleg- Pflicht	Apotheken-Nr. / IK		
		6	7	8	9				
Name, Vorname des Versicherten		Zusatzung						Gesamt-Brutto	
geb. am		Arzneimittel-Identifizierungs-Nr.						Factor	Taxe
Kassen-Nr.		Versicherten-Nr.		Status		1. Verordnung		17.06.17.1022	
Betriebsstätten-Nr.		Arzt-Nr.		Datum		2. Verordnung		17.99.99.2025	
						3. Verordnung		17.99.99.2030	
Rp. (Bitte Leerräume durchstreichen)							Vertragsarztstempel		
auf dem		Diagnose:		1 Stück, KKL 2				Unterschrift des Arztes Muster 16 (7.2008)	
auf dem		Sekundäres Beinlymphödem Stadium II beidseitig		Kompressions-Strumpfhose geschlossene Fußspitze, Maßanfertigung, flachgestrickt anatomisch abgewinkelter Fuß					
auf dem									
auf dem									
Bei Arbeitsunfall auszufüllen		Abgabedatum in der Apotheke							
Unfalltag		Unfallbetrieb oder Arbeitgebernummer							

MOBIDERM® autofit

Krankenkasse bzw. Kostenträger		Hilfs- BVG	mit- mittel	Impf- stoff	Spez.- Bestell	Beleg- Pflicht	Apotheken-Nr. / IK		
		6	7	8	9				
Name, Vorname des Versicherten		Zusatzung						Gesamt-Brutto	
geb. am		Arzneimittel-Identifizierungs-Nr.						Factor	Taxe
Kassen-Nr.		Versicherten-Nr.		Status		1. Verordnung			
Betriebsstätten-Nr.		Arzt-Nr.		Datum		2. Verordnung			
						3. Verordnung			
Rp. (Bitte Leerräume durchstreichen)							Vertragsarztstempel		
auf dem		1 Mobiderm autofit Armstrumpf						Unterschrift des Arztes Muster 16 (7.2008)	
auf dem		als zusätzliche Versorgung für die Nacht + entsprechende Lymphdiagnose*							
auf dem									
auf dem									
Bei Arbeitsunfall auszufüllen		Abgabedatum in der Apotheke							
Unfalltag		Unfallbetrieb oder Arbeitgebernummer							

BERATUNG & SERVICE

Kompressionsprodukte sind wichtige Begleiter im Alltag und so individuell wie die Patienten selbst. Daher ist eine einfühlsame und kompetente Beratung von entscheidender Bedeutung. Wir unterstützen Sie umfassend bei allen Fragen rund um die Kompression.

Anpassen:

Das Maßnehmen schafft eine wichtige Vertrauensbasis zwischen Patienten und Beratern. Wir vertiefen Ihre Kenntnisse über das exakte Maßnehmen und trainieren Sie mit Hilfe unserer übersichtlichen Maßformulare. Auf diese Weise bereiten wir Sie sorgfältig auf die speziellen Bedürfnisse der Patienten vor.

Schulung:

Mit unseren Schulungen zu den jeweiligen Krankheitsbildern, der Wirkungsweise unserer Kompressions-Produkte, der Versorgungs-Konzeption und dem praktischen Maßnehmen unterstützen wir Sie in der täglichen Arbeit. Darüber hinaus bieten wir diverse Seminare zur Vertiefung Ihrer Kenntnisse an. Das aktuelle Seminarprogramm finden Sie auf unserer Homepage unter www.thuasne.de

Beratung:

Unser erfahrener Innendienst steht Ihnen telefonisch bei Rückfragen zur Konzeption der Versorgung, zur Materialauswahl, zum Maßnehmen oder bei praktischen Fragen rund um den Bestellablauf sowie zum richtigen Anlegen und Tragen der Kompressionsversorgung zur Verfügung. Darüber hinaus berät Sie unser kompetenter Außendienst bei Fragen jederzeit vor Ort.

Anfertigung:

Damit die benötigte Kompressionsversorgung schnellstmöglich angefertigt werden kann, ist eine rasche und reibungslose Kommunikation von elementarer Bedeutung. Sie erreichen uns auf vielen Wegen: Für eine Wechselversorgung reicht häufig ein kurzes Telefonat. Sie können uns auch gescannte Maßblätter und Fotos per E-Mail oder per Fax senden. Am komfortabelsten ist die papierlose Bestellung über das Online-Maßportal oder die M2M-App.

Auf Basis der übermittelten Körpermaße wird anschließend computergestützt das Strick- oder Schnittmuster erstellt, das direkt an unsere Fertigungsmaschinen weitergeleitet wird.

GARANTIE UND PASSFORMVERSPRECHEN

Mit Sicherheit zur passenden Versorgung: Neben der sechsmonatigen Garantie auf Material und Wirksamkeit übernehmen wir auch für alle nach unserem Maßschema angemessenen Versorgungen die Verantwortung für eine gute Passform und den optimalen Sitz. Eventuell erforderliche Anpassungen bis hin zum

Produktersatz werden innerhalb des ersten Monats nach Versand kostenlos von uns ausgeführt. Auch darüber hinaus entstehende Anliegen behandeln wir unkompliziert und lösungsorientiert.

Sprechen Sie uns an!

UV-/SONNENSCHUTZ

Bei einer erhöhten UV-Belastung durch Sonnenlicht benötigt unsere Haut besonderen Schutz – dies gilt insbesondere für das Narbengewebe.

Aus diesem Grund empfehlen wir, auch unter der Kompressionskleidung einen geeigneten Sonnenschutz in Form von Cremes o. ä. zu verwenden.

WASCHEN & PFLEGEN

Pflegehinweise für LYMPHATREX, CICATREX und VENOFLEX:

Die Kompressionskleidung sollte möglichst täglich gewaschen werden, da sich im Gewebe Salbenreste, Fett, Hautschuppen und Schweiß ansammeln. Die regelmäßige Wäsche schützt vor Infektionen und vor Verschleiß.

Bei unseren Silon-TEX®-Produkten empfehlen wir, das Kleidungsstück nach dem Waschen besonders gut zu trocknen.

Pflegehinweise MOBIDERM® autofit:

Vor dem Waschen bitte die Klettverschlüsse schließen.

Die Kompression sollte entweder per Handwäsche in kaltem Seifenwasser oder im Wollwaschgang gereinigt werden. Für die Maschinenwäsche empfehlen wir die Verwendung eines Wäschenetzes. Anschließend sollte die Kompression bei Raumtemperatur, fern von direkter Hitzeeinwirkung, getrocknet werden.

Falls die Produkte nicht getragen werden, ist darauf zu achten, dass diese mit geschlossenen Klettverschlüssen gelagert werden.

Detaillierte Hinweise zur Produktpflege finden Sie auf den Etiketten und in der Gebrauchsanweisung.

IMPRESSUM

Thuasne Deutschland GmbH
Im Steinkamp 12
30938 Burgwedel

Tel. +49 5139 988-0
Fax +49 5139 988-177
E-Mail: kundenservice@thuasne.de
Internet: www.thuasne.de

Geschäftsführer:
Joachim Dehmel, Elizabeth Ducottet, Delphine Hanton

Handelsregister HRB 205507
Amtsgericht Hannover
Umsatzsteuer-Identifikationsnummer
gemäß § 27a Umsatzsteuergesetz: DE 252968335
Steuer-Nummer: 02624620419

WINGS FOR YOUR HEALTH

Thuasne Deutschland GmbH

Im Steinkamp 12 · D-30938 Burgwedel
Tel.: +49 5139 988-0 · Fax: +49 5139 988-177
kundenservice@thuasne.de · www.thuasne.de

Hauptstraße 16 · D-35099 Burgwald
Tel.: +49 6451 7212-180 · Fax: +49 6451 7212-980

Kundenservice-Hotline:
Montag bis Donnerstag
von 8.00 bis 17.00 Uhr, Freitag von 8.00 bis 16.00 Uhr
kundenservice@thuasne.de

Kundenservice Serienprodukte:
Tel.: +49 5139 988-205 · Fax: +49 5139 988-177
bestellung@thuasne.de

Kundenservice Maßprodukte:
Tel.: +49 6451 7212-180 · Fax: +49 6451 7212-980
massbestellung@thuasne.de

Alle in diesem Dokument genannten Medizinprodukte sind gemäß der europäischen Verordnung 2017/745 für Medizinprodukte CE-gekennzeichnet, sofern sie nicht ausdrücklich als „NICHT CE-MARKIERT“ gekennzeichnet sind. Bitte lesen Sie die Gebrauchsanweisung, Indikationen und Kontraindikationen des Produkts sorgfältig durch.
Stand: 09/2024. Thuasne Deutschland GmbH, D-30938 Burgwedel.

